

SDE-19

Портативный двухчастотный эхолот

SDE-19 – новейший эхолот компании South. Основываясь на большом опыте создания приборов, компания South создала надежный и портативный эхолот. SDE-19 может применяться для высокоточного измерения поверхности дна реки, озера или моря, навигации, подводного строительства и т.д.



Металлический корпус



IP67



Борьба с помехами



Охлаждение



Веб-интерфейс

Прочный, металлический корпус.

Беспроводная связь: Wi-Fi и Bluetooth.

Профессиональное ПО для гидрографии на Android

Встроенный веб-интерфейс

Несколько вариантов трансдюсера



Особенности

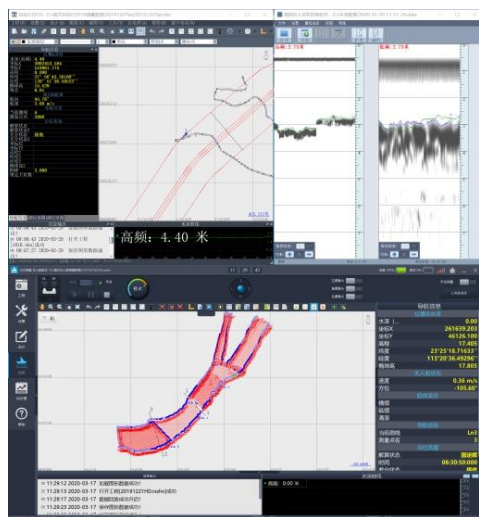
Веб-интерфейс

Подключившись к точке доступа Wi-Fi эхолота SDE-19, можно получить доступ в веб-интерфейс прибора. С его помощью можно настроить работу эхолота.



Опциональное ПО

Пользователь может выбрать ПО для Windows или Android.



Варианты трансдюсеров



Двухчастотный трансдюсер



Одночастотный трансдюсер 1



Одночастотный трансдюсер 2

Характеристики

	SDE-19S	SDE-19D
Частота	200k Hz	200k Hz и 20k Hz
Диапазон измерения	0.3 м – 200 м	200k Hz: 0.3 м – 200 м 20k Hz: 0.5 м – 600 м
Угол луча	200k Hz: 7 град.	200k Hz: 7 град. 20k Hz: 20 град.
Питание	DC 12V	
Интерфейс	3* RS232, 1* RS485, 1 порт питания, 1 порт для трансдюсера 1 порт LAN	
Wi-Fi	Есть, для доступа в веб-интерфейс и передачи данных	
IP класс	IP67	
Рабочая температура	-45°C - 60°C	
Материал корпуса	Нерж. сталь 316L	
Размер трансдюсера	254 мм × 124 мм × 45 мм	250 мм × 147 мм × 110 мм
Размер прибора	220 мм × 210 мм × 70 мм	
Вес прибора	2.9 кг	3 кг

Применение

Высокоточные измерения поверхности дна реки, озера или моря; подводное строительство.

