

Инструкция по обновлению лицензионного ключа S82V

Подключаем интерфейсный кабель к приемнику (на кабеле написано GPS)

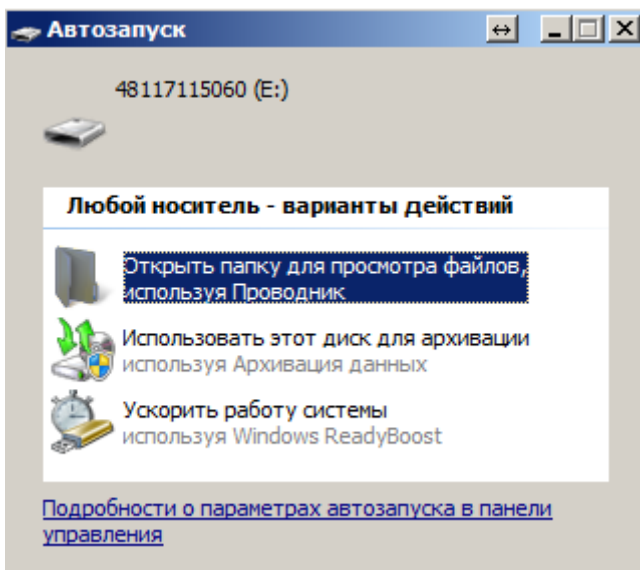


другим концом (на котором COM и USB) подключаем к компьютеру

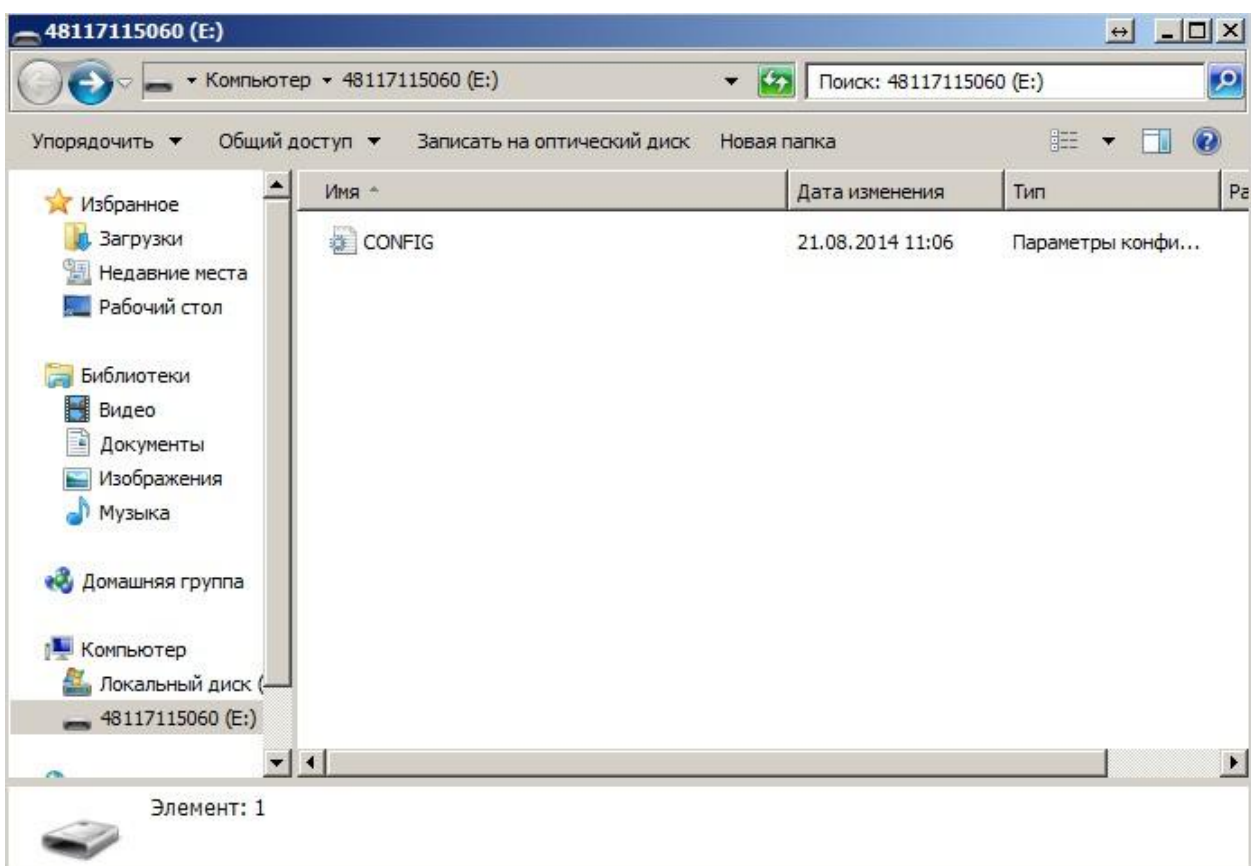


Если у вас модель S82V – не включаем приемник, если у вас S82T – включаем

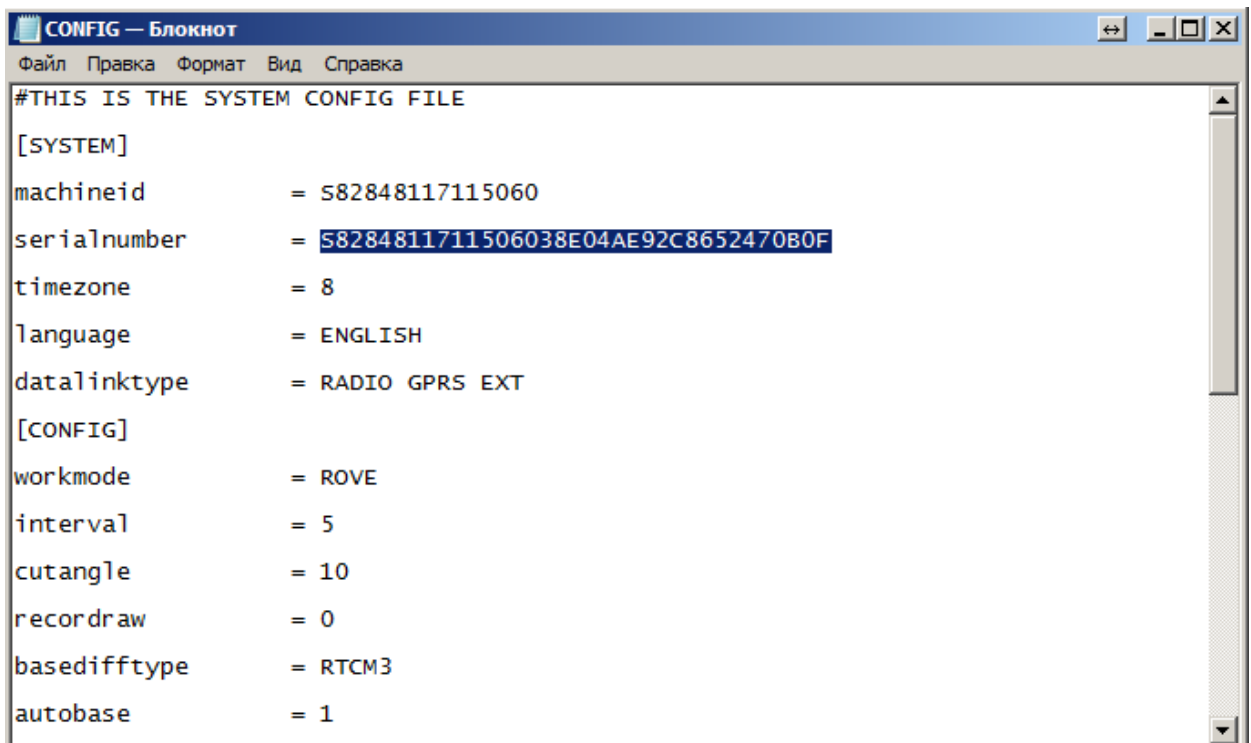
Приемник определится как флешка, имя – серийный номер прибора.



Открываем



Открываем файл CONFIG



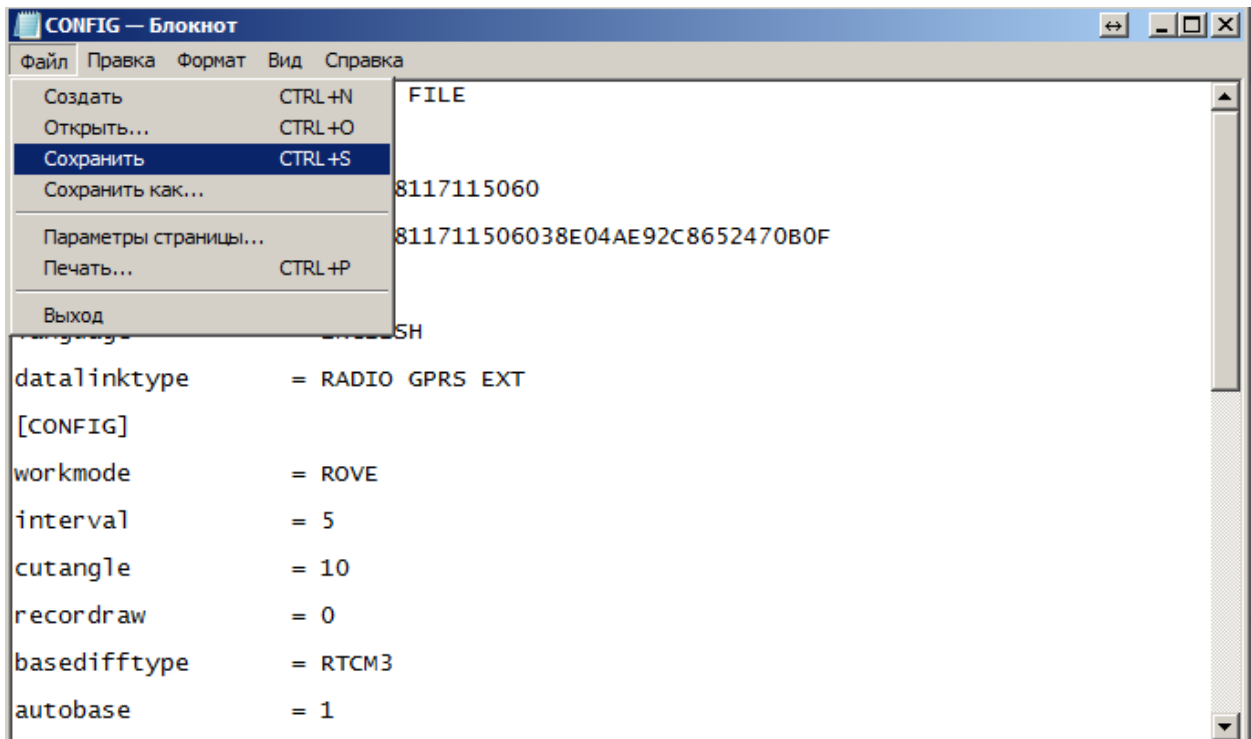
```
CONFIG — Блокнот
Файл  Правка  Формат  Вид  Справка
#THIS IS THE SYSTEM CONFIG FILE

[SYSTEM]
machineid      = 582848117115060
serialnumber   = 58284811711506038E04AE92C8652470B0F
timezone       = 8
language       = ENGLISH
datalinktype   = RADIO GPRS EXT

[CONFIG]
workmode       = ROVE
interval       = 5
cutangle       = 10
recordraw      = 0
basediffstype  = RTCM3
autobase       = 1
```

В строке serialnumber меняем код на новый

Сохраняем файл



```
CONFIG — Блокнот
Файл  Правка  Формат  Вид  Справка
Создать      CTRL+N  FILE
Открыть...   CTRL+O
Сохранить    CTRL+S
Сохранить как...
Параметры страницы...
Печать...    CTRL+P
Выход

#THIS IS THE SYSTEM CONFIG FILE

[SYSTEM]
machineid      = 582848117115060
serialnumber   = 58284811711506038E04AE92C8652470B0F
timezone       = 8
language       = ENGLISH
datalinktype   = RADIO GPRS EXT

[CONFIG]
workmode       = ROVE
interval       = 5
cutangle       = 10
recordraw      = 0
basediffstype  = RTCM3
autobase       = 1
```

Закрываем его, отключаем приёмник

Готово!