

# ROBOT SLAM

ГЕО▲ЕТИКА  
ГЕОДЕЗИЧЕСКОЕ ОБОРУДОВАНИЕ

SOUTH  
Target your success

Ручной геодезический лазерный сканер с технологией SLAM

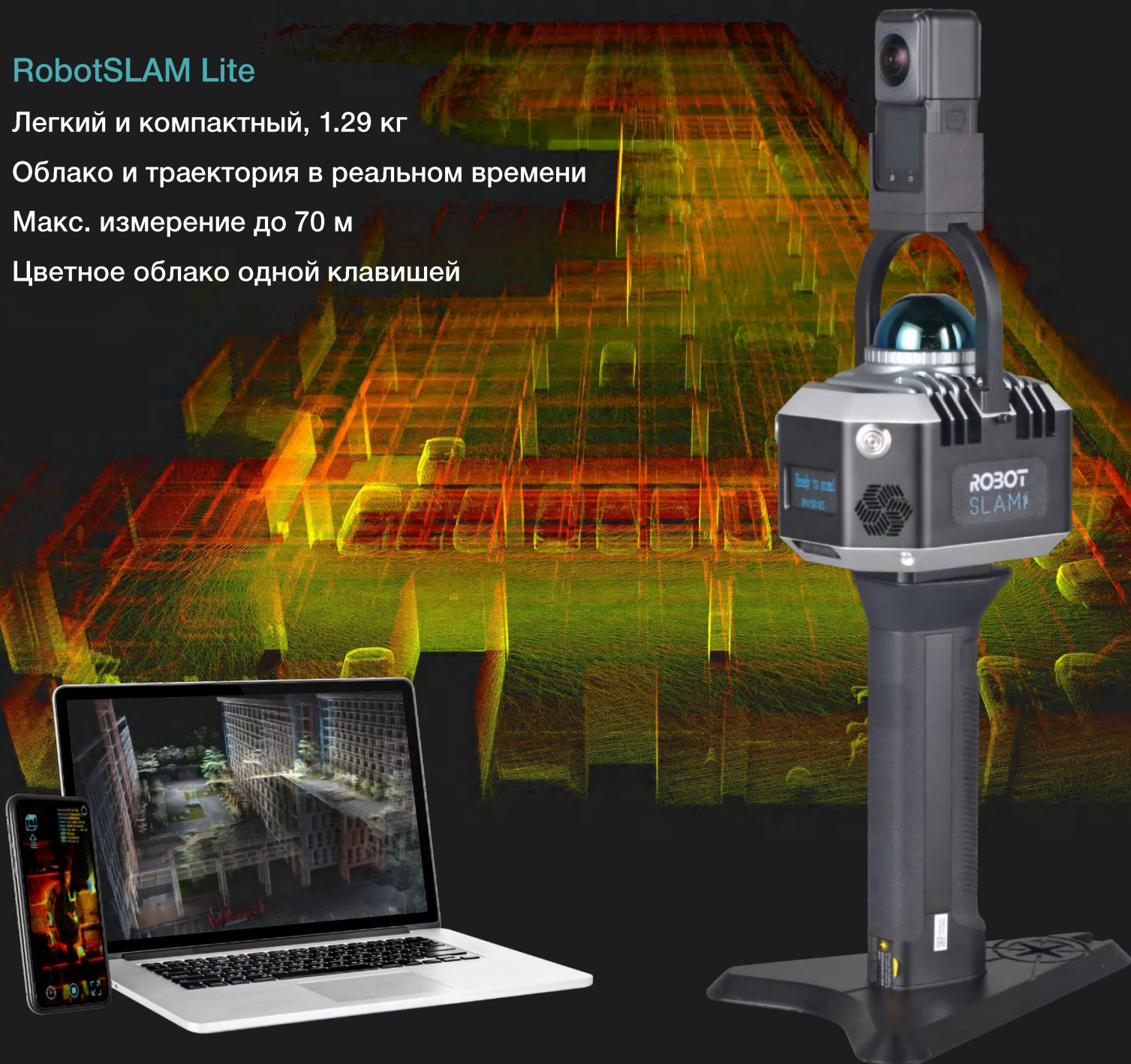
## RobotSLAM Lite

Легкий и компактный, 1.29 кг

Облако и траектория в реальном времени

Макс. измерение до 70 м

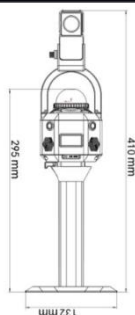
Цветное облако одной клавишей



## Преимущества

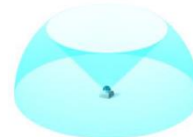
### Все функции в одном

Лазерный сканер, IMU, камера, элементы управления и источник питания – все в одном устройстве.



### Лазерный сенсор

Измерение расстояний до 70 м, частота сканирования 200,000 точек/сек, FOV 360°x59° с защитой от помех.



### Камера 360°

Два 1" CMOS сенсора, 2 линзы, fisheye, 360°, фото 21 MP, 6K видео.



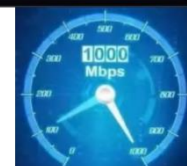
### Батарея

Удобная батарея, встроенная в ручку прибора.



### Хранение и Выгрузка

Встроенный SSD 512GB, скорость передачи до 125 мб/с.



### Клавиши

Физические клавиши для управления прибором без мобильного приложения.



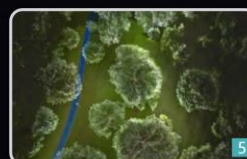
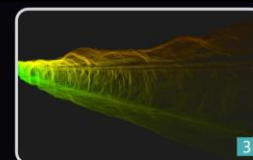
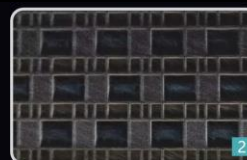
### LED-экран

Отображение статуса и команд в реальном времени.



## Применения

1. Строительство интерьеров
2. Архитектура фасадов
3. Разработка туннелей
4. Расчет насыпи
5. Реконструкция ландшафта
6. Чрезвычайные события



## Технические характеристики

|                           |   |                                 |   |
|---------------------------|---|---------------------------------|---|
| Название                  | Robot SLAM  | Размер                          | 180x132x312 мм (без камеры)                                   |
| Модель                    | RobotSLAM Lite  |                                 | 180x132x386 мм (с камерой)                                    |
| Длина волны лазера        | 905 nm  | Вес                             | 1.29 кг   |
| Класс безопасности лазера | Class 1(IEC 60825-1:2014) безопасен для глаз          | Батарея                         | Встроенная батарея в ручку                                    |
| Поле зрения сканера       | Гор.: 360° Верт.: -7° ~ 52°                           | Время работы                    | 2~2,5 часа  |
| Расстояния измерения      | 0.1 ~ 70 м (70 м при 80% отраж.; 40 м при 10% отраж.) | Входной вольтаж                 | DC 9~27 V   |
| Скорость измерения        | Макс. 200,000 точек/сек                               | Экран                           | Есть  |
| Частота сканирования      | 10 Hz   | Относительная точность          | до 1 см   |
| Датчик IMU                | Встроенный, частота считывания 200 Hz                 | Облако точек в реальном времени | Есть  |
| Защита от помех           | Доступно  | Траектория в реальном времени   | Есть  |
| Температура               | -20 – +65 °C (рабочая), -40 – +70 °C (хранение)       | Панорамная камера               | Внешняя, 2 линзы, fisheye, 360°, фото 21 MP                   |
| Пылевлагозащита           | IP 67   | Программное обеспечение         | RobotSLAM Palm (приложение на Android), RobotSLAM Engine (ПК) |